



GEBLÄSEKONVEKTOREN UMLUFTKÜHLGERÄTE KÜHLEN UND HEIZEN

Deckenkassetten und Wandgeräte

Kühlleistung 1,2 – 15,1 kW, Heizleistung 1,3 – 16,4 kW

AB
LAGER
VERFÜGBAR



*Conditioning your ambient,
maximising your comfort.*



Cooling, conditioning, purifying.

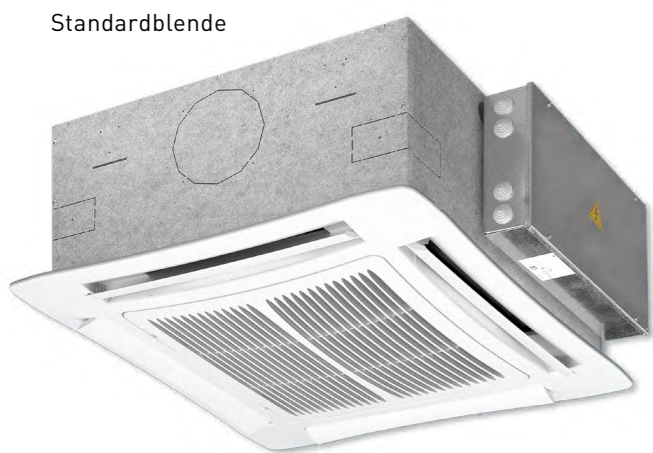
DECKENKASSETTEN

Die Gebläsekonvektoren der MTCW-Baureihe sind wahlweise mit einem Asynchronmotor (MTCWS) oder mit einem bürstenlosen EC-Motor (MTCWE) und Inverterplatine erhältlich. Kaltwasserkassetten in neun Leistungsgrößen. Kühlleistung 1,3 – 15,1 kW, Heizleistung 1,6 – 16,4 kW

Luftmengen:
310 – 2.480 m³/h



Für den Einsatz in Kaltwasser-Klimaanlagen



Beschreibung

Die **Deckenkassetten MTCWS** und **MTCWE** sind mit den kompakten Abmessungen ideal für den Einbau in abgehängten Decken. Alle Größen der Baureihe sind mit einem elektronischen Motor mit geringem Energieverbrauch ausgestattet, der über eine Wechselrichterplatine gesteuert wird, was die stufenlose Regelung des Luftdurchsatzes ermöglicht. Unter normalen Einsatzbedingungen beträgt der Stromverbrauch bei allen Geräten der Baureihe weniger als 10 Watt. Die Abmessungen der ersten 4 Größen werden dem Rastermaß von 600 x 600 mm einer Standard-Deckenabhangung gerecht. Die Kaltwasser-Deckenkassetten können mit der Kabel-Wandsteuerung T-MB 2 (mit Raumthermostat), per Infrarot-Fernbedienung oder über Modbus-Protokoll (RS 485 Schnittstelle) gesteuert werden. Die größeren Deckenkassetten (800 x 800 mm, 1000 x 1000 mm) bieten Vorteile in Bezug auf den geräuscharmen Betrieb und das Preis-Leistungs-Verhältnis.

Vorteile

- Kompakte Abmessungen der Kassettengrundkörper für den Einbau in abgehängten Decken
- Modellgröße 600 x 600 mm, 800 x 800 mm oder 1000 x 1000 mm mit niedriger Bauhöhe
- Formschöne Gehäuseverkleidung aus Kunststoff bei Sichtmontage
- Integrierte, geräuscharme Kondensatpumpe (Nutzförderhöhe 650 mm)
- Automatischer Wiederanlauf nach Spannungsausfall
- Geringer wasserseitiger Druckverlust am Wärmetauscher-Register
- Sehr leiser Betrieb der Deckenkassetten über den gesamten Drehzahlbereich

Standardausstattung

- 2- oder 4-Leiter-System für Kühlen und/oder Heizen
- Kunststoffblende in Farbe: RAL 9003
- Radial-Ventilator mit 3 Ventilatorumdrehzahlen (Standard) oder hocheffiziente EC-Ventilatormotor-Technologie (optional als MTCWE-Version) für stufenlose Regelung der Ventilatorumdrehzahlen über 0-10 V Signal
- Tages- und Wochenprogramm programmierbar
- Frischluft- und Nebenraumanschluss für alle Modelle
- Eingebaute Platine mit Multi-Control-System: Kabel-Fernbedienung, Infrarot-Fernbedienung oder Regelung über externes Modbus-Protokoll frei wählbar
- Mikroprozessor zur Steuerung aller Funktionen mit Selbstdiagnose bei Störungen
- Drei-Wege-Ventil des Typs ON-OFF (230 V) komplett mit Absperrventil und Anschlussverschraubungen bereits im Gerät eingebaut

Hauptoptionen

- 2- oder 3-Wege-Ventilbausatz mit Anschlussverschraubungen
- Absperrungen mit Stellantrieb inkl. Zusatzkondensatwanne unterhalb der Ventilgruppe (ab Werk komplett montiert)
- Gehäuseblenden in Sonderfarbe (Mindestbestellmenge 20 Stk.)
- Kontakte für ECO-Betrieb (Nachtabsenkung) / Fenster- bzw. Anwesenheitskontakt / Fern EIN-AUS
- Kabelgebundene Wandsteuerung mit LCD-Display und Thermostatfunktion T-MB 2
- Kabellose Infrarot-Fernbedienungen

2-Leiter-Anlage mit Standard-Ventilator 3-stufig

Die Leistungsangaben beziehen sich auf die folgenden Betriebsbedingungen:

KÜHLEN (Sommerbetrieb) **HEIZEN (Winterbetrieb)**
 Lufttemperatur: +27 °C TK / +19 °C FK Lufttemperatur: +20 °C
 Wassertemperatur: +7 °C Eintritt / +12 °C Austritt Wassertemperatur: +50 °C Austritt

Modell		MTCWS 02			MTCWS 12			MTCWS 22			MTCWS 32			MTCWS 42			MTCWS 52			MTCWS 62		
Geschwindigkeit		1	2	3	1	2	3	1	2	3	1	2	3	1	2	3	1	2	3	1	2	3
Luftmenge	m ³ /h	310	420	610	310	420	520	320	500	710	430	610	880	630	820	1140	710	970	1500	710	1280	1820
Gesamtkühlleistung [E]	kW	1,27	1,63	1,98	1,84	2,34	2,68	2,25	3,34	4,33	2,94	3,88	5,02	4,21	4,91	6,16	5,31	6,78	9,51	5,31	8,45	11,10
Sensible Kühlleistung [E]	kW	1,01	1,32	1,64	1,35	1,75	2,04	1,57	2,39	3,18	2,08	2,81	3,74	3,03	3,58	4,59	3,46	4,48	6,48	3,71	6,09	8,25
Heizleistung	kW	1,62	2,12	2,64	2,22	2,90	3,35	2,56	3,93	5,23	3,43	4,63	6,17	5,12	6,03	7,77	5,61	7,34	10,71	6,13	10,30	14,00
Druckverlust Kühlbetrieb [E]	kPa	4,5	7,0	10,0	4,9	7,6	9,7	4,6	9,4	15,1	7,5	12,4	19,7	10,9	14,3	21,6	9,4	14,7	26,9	9,4	21,8	35,6
Druckverlust Heizbetrieb [E]	kPa	4,0	6,0	9,0	4,1	6,3	8,2	3,5	7,3	11,4	6,7	11,2	17,7	6,7	9,9	15,1	7,9	12,4	23,0	7,9	18,6	30,6
Schallleistung	Lw dB(A)	33	40	49	33	40	45	33	45	53	41	49	59	33	40	48	34	40	53	34	48	58
Schalldruck (*)	Lp dB(A)	24	31	40	24	31	36	24	36	44	32	40	50	24	31	39	25	31	44	25	39	49
Motorleistung [E]	W	25	32	57	25	32	44	25	44	68	32	57	90	33	48	77	42	63	120	42	95	170
	A	0,11	0,15	0,27	0,11	0,15	0,20	0,11	0,20	0,32	0,15	0,27	0,45	0,15	0,23	0,36	0,18	0,28	0,53	0,18	0,42	0,74
Wasserinhalt im Wärmetauscher	l	0,8			1,4			2,1			2,1			3,0			4,0			4,0		
Wasseranschlüsse [1]	Zoll	1/2			1/2			1/2			1/2			3/4			3/4			3/4		
Betriebsgewicht (Kunststoffblende)	kg	25,0			25,0			27,0			27,0			42,0			45,0			45,0		
Abmessungen [B x L x H]	mm	575 x 575 x 275									820 x 820 x 303											
Kunststoffblende [B x L x H]	mm	670 x 670 x 41									965 x 965 x 59											
Metallblende [B x L x H]	mm	599 x 599 x 34,5 / 625 x 625 x 60 (optional)									800 x 800 x 45,5											

Stromaufnahme Kondensatpumpe: 10 W
 (E) Nach Eurovent zertifizierte Leistungen.
 (*) Die Schalldruckpegel in einem 100 m³ großen Raum mit einer Nachhallzeit von 0,5 Sek. liegen unter 9 dBA.
 [1] Innengewinde bei Standard-3-Wege-Ventil mit Absperrventil, Abweichungen bei anderen Konfigurationen.
 [Technische Änderungen vorbehalten]



- Geringer Montageaufwand
- Verbindung über 2-adrige Busleitung
- Master-Slave-Betrieb von bis zu 20 Geräten mit einer Bedieneinheit
- Kabel-FB, IR-FB, Modbus frei wählbar



DECKENKASSETTEN

2-Leiter-Anlage mit EC-Ventilator stufenlos

Die Leistungsangaben beziehen sich auf die folgenden Betriebsbedingungen:

KÜHLEN (Sommerbetrieb) Lufttemperatur: +27 °C TK / +19 °C FK
HEIZEN (Winterbetrieb) Lufttemperatur: +20 °C
 Wassertemperatur: +7 °C Eintritt / +12 °C Austritt Wassertemperatur: +50 °C Austritt

Modell	MTCWE 12			MTCWE 22			MTCWE 32			MTCWE 42			MTCWE 52			
	Vdc	1	5	10	1	5	10	1	5	10	1	5	10	1	5	10
Inverter Leistung		1	2	3	1	2	3	1	2	3	1	2	3	1	2	3
Geschwindigkeit		1	2	3	1	2	3	1	2	3	1	2	3	1	2	3
Luftmenge	m³/h	310	380	535	310	445	710	360	610	880	630	870	1165	710	1130	1770
Gesamtkühlleistung [E]	kW	1,84	2,17	2,75	2,24	3,05	4,33	2,56	3,87	5,02	4,21	5,15	6,33	5,29	7,72	10,75
Sensible Kühlleistung [E]	kW	1,35	1,61	2,09	1,57	2,17	3,18	1,81	2,81	3,74	3,03	3,77	4,72	3,69	5,53	7,94
Heizleistung [E]	kW	2,22	2,67	3,44	2,55	3,58	5,24	2,96	4,63	6,20	5,11	6,35	8,01	5,89	8,83	12,73
Druckverlust Kühlbetrieb [E]	kPa	4,9	6,6	10,1	4,6	9,4	15,1	5,9	12,4	19,7	10,9	15,6	22,7	9,4	18,5	33,6
Druckverlust Heizbetrieb [E]	kPa	4,0	5,5	8,7	3,6	6,6	13,1	4,7	10,5	17,7	8,7	12,8	19,5	7,2	14,9	28,8
Schallleistung Lw [E]	dB(A)	33	39	47	33	43	54	37	50	60	33	39	48	34	47	57
Schalldruck Lp *	dB(A)	24	30	38	24	34	45	28	41	51	24	30	39	25	38	48
Motorleistung [E]	W	5	8	16	5	11	31	7	21	62	10	17	33	10	32	108
Wasserinhalt im Wärmetauscher	l	1,4			2,1			2,1			3,0			4,0		
Wasseranschlüsse [1]	Zoll	1/2			1/2			1/2			3/4			3/4		
Betriebsgewicht (Kunststoffblende)	kg	25,0			27,0			27,0			42,0			45,0		
Abmessungen [B x L x H]	mm	575 x 575 x 275									820 x 820 x 303					
Kunststoffblende [B x L x H]	mm	670 x 670 x 41									965 x 965 x 59					
Metallblende [B x L x H]	mm	599 X 599 X 34,5 / 625 x 625 x 60 (optional)									800 x 800 x 45,5					

Stromaufnahme Kondensatpumpe: 10 W

[E] Nach Eurovent zertifizierte Leistungen.

[*] Die Schalldruckpegel in einem 100 m³ großen Raum mit einer Nachhallzeit von 0,5 Sek. liegen unter 9 dBA.

[1] Innengewinde bei Standard-3-Wege-Ventil mit Absperrventil, Abweichungen bei anderen Konfigurationen.

(Technische Änderungen vorbehalten)

2-Leiter-Anlage mit EC-Ventilator stufenlos

Die Leistungsangaben beziehen sich auf die folgenden Betriebsbedingungen:

KÜHLEN (Sommerbetrieb) Lufttemperatur: +27 °C TK / +19 °C FK
HEIZEN (Winterbetrieb) Lufttemperatur: +20 °C
 Wassertemperatur: +7 °C Eintritt / +12 °C Austritt Wassertemperatur: +50 °C Austritt

Modell	MTCWE 72					MTCWE 82					
	1	3	5	7,5	10	1	3	5	7,5	10	
Geschwindigkeit	MIN					MED					MIN
Luftmenge	m³/h	790	1040	1290	1600	1905	1025	1340	1650	2060	2480
Gesamtkühlleistung [E]	kW	6,36	7,95	9,43	11,10	12,60	7,86	9,72	11,38	13,35	15,13
Sensible Kühlleistung [E]	kW	4,45	5,65	6,77	8,09	9,31	5,58	7,00	8,30	9,88	11,41
Heizleistung [E]	kW	6,18	7,93	9,59	11,55	13,39	7,82	9,91	11,86	14,29	16,40
Druckverlust Kühlbetrieb [E]	kPa	6,6	9,8	13,4	18,0	22,7	9,6	14,1	18,8	25,2	31,8
Druckverluste Heizbetrieb [E]	kPa	5,4	8,4	11,8	16,5	21,5	8,2	12,5	17,3	24,2	31,0
Schallleistung Lw	dB(A)	38	44	49	54	58	44	50	55	60	64
Schalldruck (Lp) [*]	dB(A)	29	35	40	45	49	35	41	46	51	55
Motorleistung [E]	W	13	22	35	59	93	21	38	64	113	183
Wasserinhalt Wärmetauscher	l	4,6									
Wasseranschlüsse [1]	Zoll	1									
Abmessungen [L x B x H]	mm	869 x 869 x 304									
Kunststoffblende [L x B x H]	mm	1.017 x 1.017 x 60									
Betriebsgewicht (mit Blende)	kg	49,5									

Stromaufnahme Kondensatpumpe: 10 W

[E] Nach Eurovent zertifizierte Leistungen.

[*] Die Schalldruckpegel in einem 100 m³ großen Raum mit einer Nachhallzeit von 0,5 Sek. liegen unter 9 dBA.

[1] Innengewinde bei Standard-3-Wege-Ventil mit Absperrventil, Abweichungen bei anderen Konfigurationen.

(Technische Änderungen vorbehalten)

WANDGERÄTE

Kaltwasser Innengeräte in vier Leistungs- und zwei Baugrößen.

Kühlleistung 1,2 – 3,8 kW, Heizleistung 1,3 – 4,3 kW

Luftmengen:
190 – 790 m³/h

Gebläsekonvektor für Kaltwasser-Klimaanlagen



Beschreibung

Die Umluftkühlgeräte MTWFS und MTWFE (als Option mit EC-geregeltem Lüftermotor) sind Gebläsekonvektoren für die Wand; in vier Leistungsgrößen und drei Modellvarianten.

Das kompakte, formschöne Gerät mit Gehäuse aus Kunststoff in RAL 9003 lässt sich sehr einfach z. B. oberhalb von Türen oder Fenstern installieren. Ein 2- oder 3-Wege-Ventil mit elektrischem Stellantrieb, die Steuerplatine sind bereits im Gerätegehäuse integriert. Die Steuerung erfolgt wahlweise mit der Kabel-Wandsteuerung T-MB 2 (mit Raumthermostat), per Infrarot-Fernbedienung oder über Modbus-Protokoll mit RS 485 Schnittstelle.

Alle Geräte zeichnen sich durch einen sehr niedrigen Stromverbrauch und äußerst geringe Geräuschkentwicklung aus. Die Kaltwasser Wandgeräte eignen sich zum Kühlen und Beheizen von Räumen in Privathaushalten, in Bürogebäuden, in der Gastronomie, im Hotelgewerbe und in Sportstätten; um nur einige Einsatzbereiche zu nennen.

Vorteile

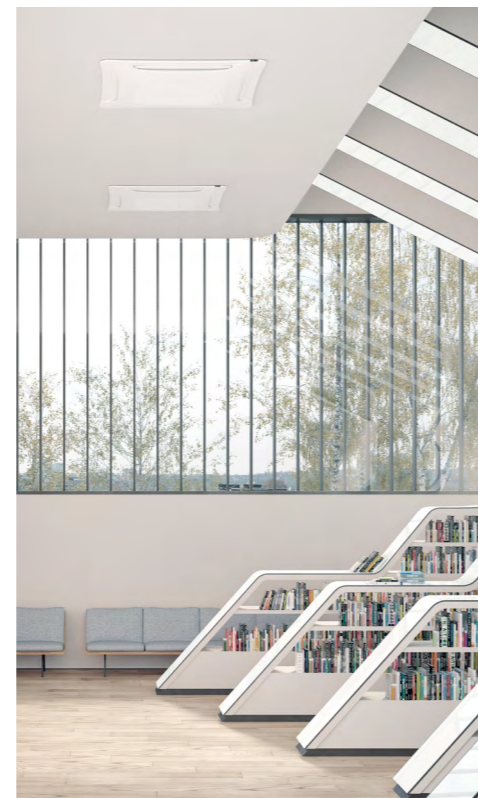
- Sehr leiser Betrieb
- Geringe Abmessungen
- Verschiedene Konfigurationen für Installationen jeder Art
- Große Auswahl an Zubehör
- Einfachste Installation, Wartung und leicht zugängliche Innenteile
- Geringe Wartungsanforderungen
- Auch mit 4 Rohrleitungen für den Betrieb mit Warm- und Kaltwasser erhältlich
- Äußerst geringer Stromverbrauch

Standardausstattung

- Stoßfestes Gehäuse aus alterungsbeständigem und schwer entflammbarem Kunststoffmaterial ABS UL94 HB
- Luftausgitter mit festen Klappen auf der Geräteoberseite
- Unten liegende Klappen zur Steuerung der Luftverteilung; horizontal und vertikal verstellbar
- Mitgelieferte Schablone zur Vorbereitung der Montage an der Wand
- Tangentialventilator mit statisch und dynamisch ausgewuchtetem Laufrad aus Kunststoff oder hocheffiziente EC-Ventilatormotor-Technologie (als Option) für stufenlose Regelung der Ventilator Drehzahlen über 0-10 Volt Signal
- Ein-Phasen-Elektromotor mit sechs Drehzahlen (werkseitige Drehzahlen MIN, MED und MAX)
- Kondensatpumpe und Steuerplatine sind im Gerätegehäuse eingebaut
- Wärmetauscher aus Kupferrohren mit maschinell aufgezogenen Aluminium-Lamellen
- Problemlos zugänglicher, regenerierbarer und waschbarer Synthetikfilter
- Drei-Wege-Ventil des Typs ON-OFF (230 V) komplett mit Absperrventil und Anschlussverschraubungen bereits im Gerät eingebaut

Hauptoptionen

- UP-AU-Platine für Modbus-Management
- Infrarot-Fernbedienung
- T-MB 2 Kabel-Wandsteuerung mit LCD-Display und Raum-Thermostatfunktion
- RS 485-Verbindung zu mehreren Fan-Coils in Master/Slave-Konfiguration



WANDGERÄTE

Die Gebläsekonvektoren der MTWF-Baureihe sind wahlweise mit einem Asynchronmotor (MTWFS) oder mit einem bürstenlosen EC-Motor (MTWFE) und Inverterplatine erhältlich.

2-Leiter-Anlage

Die Leistungsangaben beziehen sich auf die folgenden Betriebsbedingungen:

KÜHLEN (Sommerbetrieb)

Lufttemperatur: +27 °C TK / +19 °C FK

Wassertemperatur: +7 °C Eintritt / +12 °C Austritt

HEIZEN (Winterbetrieb)

Lufttemperatur: +20 °C

Wassertemperatur: +50 °C Austritt

	MTWFS 1						MTWFS 2						MTWFS 3						MTWFS 4						
	1 (E)	2 (E)	3	4 (E)	5	6	1 (E)	2	3 (E)	4	5 (E)	6	1 (E)	2 (E)	3	4 (E)	5	6	1 (E)	2 (E)	3	4 (E)	5	6	
	MIN	MED		MAX			MIN		MED		MAX		MIN	MED		MAX			MIN		MED		MAX		
Geschwindigkeit																									
Luftmenge	m³/h	205	270	340	375	470	500	250	305	365	400	480	545	280	375	480	545	730	780	300	440	500	611	675	790
Gesamtkühlleistung (E)	kW	1,23	1,49	1,74	1,85	2,13	2,20	1,42	1,62	1,82	1,93	2,16	2,32	1,87	2,30	2,75	3,00	3,59	3,73	1,97	2,60	2,83	3,23	3,43	3,76
Sensible Kühlleistung (E)	kW	0,91	1,13	1,34	1,44	1,70	1,77	1,06	1,23	1,41	1,51	1,73	1,89	1,33	1,67	2,03	2,24	2,77	2,90	1,41	1,91	2,10	2,44	2,62	2,93
Heizbetrieb (E)	kW	1,34	1,68	2,02	2,18	2,58	2,71	1,58	1,85	2,13	2,29	2,62	2,88	1,89	2,37	2,93	3,23	4,04	4,24	2,00	2,73	3,02	3,53	3,80	4,28
Druckverlust Kühlbetrieb (E)	kPa	4,8	6,8	9,0	10,1	12,9	13,8	6,2	7,9	9,8	10,8	13,2	15,1	11,2	16,2	22,5	26,3	36,4	39,1	14,1	23,0	27,2	34,0	38,5	45,1
Druckverlust Heizbetrieb (E)	kPa	4,5	6,8	9,4	10,8	14,7	15,9	6,1	8,1	10,4	11,8	15,1	17,8	9,1	13,8	20,1	24,1	35,9	39,2	12,7	22,2	26,7	35,2	40,4	49,8
Motorleistung (E)	W	12	14	17	18	24	30	12	14	18	20	24	32	16	21	26	29	38	46	17	23	27	32	35	48
Schallleistung (E)	Lw dB(A)	35	41	46	48	52	53	39	43	47	49	53	55	35	40	45	48	55	57	36	43	46	51	54	57
Schalldruck (*)	Lp dB(A)	26	32	37	39	43	44	30	34	38	40	44	46	26	31	36	39	46	48	27	34	37	42	45	48
Wasseranschlüsse (1)	Zoll	1/2						1/2						3/4											
Abmessungen [B x H x T]	mm	880 x 322 x 212						880 x 322 x 212						1.185 x 322 x 212											
Betriebsgewicht (mit Ventil)	kg	11						11						14											

MIN-MED-MAX = Werkseitig angeschlossene Drehzahlstufen.

(E) Nach Eurovent zertifizierte Leistungen.

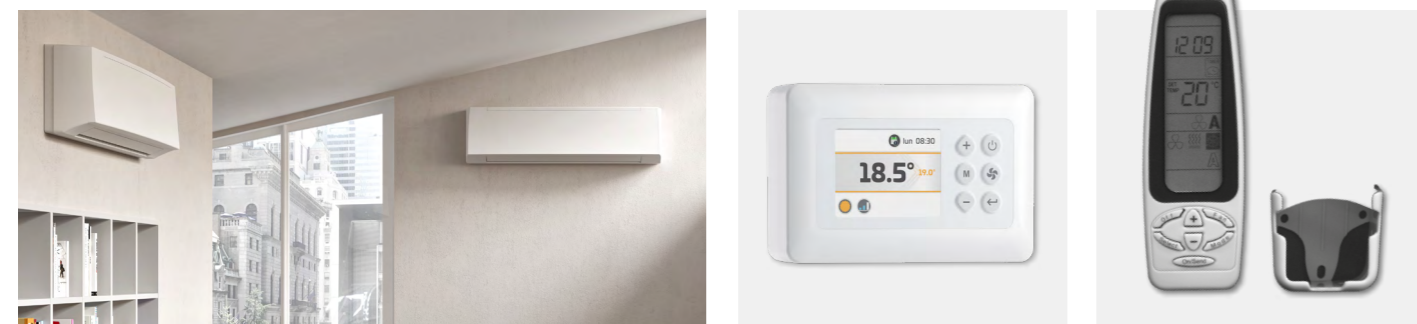
(*) Die Schalldruckpegel in einem 100 m³ großen Raum mit einer Nachhallzeit von 0,5 Sek. liegen unter 9 dBA.

(1) Innengewinde bei Standard-3-Wege-Ventil mit Absperrventil, Abweichungen bei anderen Konfigurationen.

(Technische Änderungen vorbehalten)



- Geringer Montageaufwand
- Verbindung über 2-adrige Busleitung
- Master-Slave-Betrieb von bis zu 20 Geräten mit einer Bedieneinheit
- Kabel-FB, IR-FB, Modbus frei wählbar



2-Leiter-Anlage mit EC-Ventilator

Die Leistungsangaben beziehen sich auf die folgenden Betriebsbedingungen:

KÜHLEN (Sommerbetrieb)

Lufttemperatur: +27 °C TK / +19 °C FK

Wassertemperatur: +7 °C Eintritt / +12 °C Austritt

HEIZEN (Winterbetrieb)

Lufttemperatur: +20 °C

Wassertemperatur: +50 °C Austritt

	MTWFE 1					MTWFE 2					MTWFE 3					MTWFE 4					
	1 (E)	3	5 (E)	7,5	10 (E)	1 (E)	3	5 (E)	7,5	10 (E)	1 (E)	3	5 (E)	7,5	10 (E)	1 (E)	3	5 (E)	7,5	10 (E)	
	MIN		MED		MAX	MIN		MED		MAX	MIN		MED		MAX	MIN		MED		MAX	
Inverter Spannung																					
Luftmenge	m³/h	190	240	290	355	415	260	315	375	440	510	270	345	420	520	620	375	465	550	665	770
Gesamtkühlleistung (E)	kW	1,16	1,38	1,57	1,80	1,98	1,46	1,66	1,86	2,05	2,24	1,82	2,19	2,52	2,92	3,27	2,33	2,71	3,03	3,41	3,72
Sensible Kühlleistung (E)	kW	0,85	1,03	1,19	1,39	1,56	1,09	1,27	1,45	1,63	1,81	1,30	1,59	1,85	2,17	2,48	1,69	2,00	2,27	2,61	2,89
Heizbetrieb (E)	kW	1,26	1,53	1,78	2,09	2,35	1,63	1,90	2,18	2,46	2,74	1,83	2,24	2,63	3,11	3,57	2,40	2,85	3,26	3,76	4,20
Druckverlust Kühlbetrieb (E)	kPa	5,0	5,9	7,7	9,4	11,2	6,9	8,2	10,1	12,0	14,1	10,7	14,8	19,0	24,8	30,4	16,5	21,6	26,6	32,9	38,7
Druckverlust Heizbetrieb (E)	kPa	4,0	5,7	7,5	10,0	12,4	6,4	8,4	10,8	13,4	16,3	8,7	12,5	16,6	22,5	28,8	14,1	19,3	24,4	31,7	38,6
Motorleistung (E)	W	6	7	9	11	15	7	9	12	16	21	6	8	11	15	20	9	12	16	22	30
Schallleistung (E)	Lw dB(A)	35	39	46	48	52	40	44	47	51	55	37	42	45	49	53	43	46	49	53	57
Schalldruck (*)	Lp dB(A)	26	30	37	39	43	31	35	38	42	46	28	33	36	40	44	34	37	40	44	48
Wasseranschlüsse (1)	Zoll	1/2					1/2					3/4									
Abmessungen [B x H x T]	mm	880 x 322 x 212					880 x 322 x 212					1.185 x 322 x 212									
Betriebsgewicht (mit Ventil)	kg	11					11					14									

(E) Nach Eurovent zertifizierte Leistungen.

(*) Die Schalldruckpegel in einem 100 m³ großen Raum mit einer Nachhallzeit von 0,5 Sek. liegen unter 9 dBA.

(1) Innengewinde bei Standard-3-Wege-Ventil mit Absperrventil, Abweichungen bei anderen Konfigurationen.

(Technische Änderungen vorbehalten)

EC-Version für stufenlose Regelung der Ventilator Drehzahlen

Der direkt im Gerät installierte Frequenzumformer (Inverter) steuert die Drehzahl des verbauten EC-Ventilator motors stufenlos und ermöglicht so die optimale Anpassung der Lüfterdrehzahl an die Wärmelast im Raum.

Design und Funktionalität

Das MTWF-Wandgerät ist ohne zusätzlichen Rahmen so einfach zu montieren wie ein Standard Gebläsekonvektor. Mit ihrem geradlinigen Design in RAL Farbe 9003 integrieren sich die Wandgeräte in nahezu jede Umgebung und eignen sich sowohl für Wohnräume, als auch für Hotelzimmer, Besprechungsräume und Büros.

MB Version

Das System besteht aus einem Power Board MB, das bereits im Gerät montiert ist und verschiedene Möglichkeiten bietet, die Wandgeräte zu bedienen. Die Bedienung kann mit einer Wandsteuerung (T-MB 2), einer Infrarot-Fernbedienung oder per Kommunikationsprotokoll über die RS 485 - Modbus-Schnittstelle erfolgen. Im Master/Slave-System können bis zu 20 Einheiten gesteuert werden.



OPTIMALE BEDIENUNG

Systeme für Konfiguration, Regelung und Monitoring

Fernbedienung

Infrarot



T-MB 2

Kabelgebundene Wandsteuerung mit LCD-Display und Thermostatfunktion



Thermostatsteuerung

Kabelgebundenes Wandgerät



APP „Sabiana WiFi“ und „Sabiana BLE“

Kompatibel mit den Systemen iOS® und Android®



Sabiana WiFi

„Sabiana WiFi“ ist die neue App zur Fernbedienung Ihrer Sabiana-Klimaanlage. Die App ist kostenlos, einfach zu bedienen und Sie benötigen lediglich ein Smartphone mit Internetzugang und ein W-Lan Netz. Über den Cloud-Service können Sie Ihre Gebläsekonvektoren regeln, programmieren und überwachen, egal wo Sie sich befinden.



Sabiana BLE

„Sabiana BLE“ ist die neue App für Android™- und iOS®-Systeme zur Konfiguration, Steuerung und Überwachung Ihrer Klimaanlage per Bluetooth Low Energy (BLE)®. Die kostenlose App ist unkompliziert zu konfigurieren und bedienen; benötigt wird lediglich ein Smartphone mit Bluetooth®-Schnittstelle (Version 4.0 oder höher).

INDIVIDUELL KONFIGURIERBAR

Weitere Optionen und Zubehör für jede Anwendung

Elektrostatistische Filter



Kondensatpumpen



MB-Platinen



GEBLÄSEKONVEKTOREN

Die Lösung für wassergeführtes Heizen und Kühlen

Die wasserbetriebenen Innengeräte von MTA sind die ideale Lösung für die Klimatisierung von Innenräumen. Sie kühlen, heizen und filtern die Luft und bieten ein hohes Maß an Komfort in verschiedenen Anwendungen.

Zahlreiche Konfigurationen ermöglichen die Installation auf oder in Wänden und Decken, einschließlich Kanalsystemen und eleganten Slim-Konfigurationen.

Varianten mit bürstenlosen EC-Ventilatoren sorgen für einen extrem niedrigen Geräuschpegel.

Eine breite Palette an Zubehör erfüllt individuelle Installations- und Kundenanforderungen, einschließlich fortschrittlicher Steuerungen und WI-FI-Anschlussmöglichkeiten.

Standkonvektoren MTFVxAS – MTFVxAE

- Nennkühlleistung: 1 – 7 kW
- Nennheizleistung: 1 – 10 kW



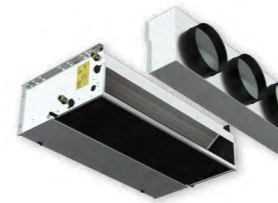
Slimline Standkonvektoren MTFRAS – MTFRAE

- Nennkühlleistung: 0,5 – 4 kW
- Nennheizleistung: 0,7 – 4,5 kW



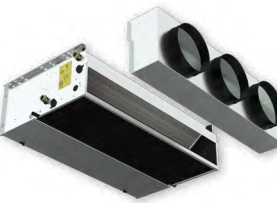
Kanalkonvektoren MTDFSL – MDTFEL / MTBFSL – MTBFEL

- Nennkühlleistung:
2 – 12 kW (D); 4 – 33 kW (B)
- Nennheizleistung:
3 – 20 kW (D); 6 – 61 kW (B)



Kanalkonvektoren 1-Leiter MTCFAS – MTCFAE

- Nennkühlleistung: 1 – 4 kW
- Nennheizleistung: 1 – 5 kW



Qualität, Eleganz
und Leistung, eine
MTA-Lösung für all
Ihre Anforderungen

SYSTEME FÜR KLIMAAANWENDUNGEN

Kaltwasser-Klimasysteme mit Kaltwassersätzen, Wärmepumpen und Gebläsekonvektoren

Klimatechnische Anlagen sind Herausforderung und Chance zugleich: Die Chance besteht in der ständigen Verbesserung des individuellen Wohlbefindens mit größtmöglichem Komfort.

Die Herausforderung ist die Entwicklung von Lösungen mit höherer Energieeffizienz und weniger Umweltbelastung, die flexibel auf die Anforderungen jeder einzelnen Anwendung eingehen.



Wärmepumpen luft- und wassergekühlt

Reversible Wärmepumpen bieten die einzigartige Konfiguration, dass der Kühlkreislauf sowohl Kalt- als auch Warmwasser liefert und sie so sehr flexibel in zahlreichen Anwendungen eingesetzt werden können.

MTA bietet sowohl luft- als auch wassergekühlte Modelle, die sich durch hohe COP-Werte auszeichnen und eine Reversibilität entweder auf der Kältemittel- oder Wasserseite bieten.

Luftgekühlte Kaltwassersätze

Luftgekühlte Kaltwassersätze eignen sich ideal für Klimasysteme in Wohn- und Gewerbegebäuden. MTA bietet Modelle von 5 bis 1.380 kW mit Rollkolben-, Schrauben- oder Scrollverdichtern. Die verwendeten Kältemittel entsprechen den EU-Verordnungen

und sind zukunftssicher. Sowohl Platten-, als auch Rohrbündelverdampfer sind verfügbar und die meisten Baureihen sind mit internen Hydraulik-Gruppen mit integrierter Umwälzpumpe ausgestattet.



Wassergekühlte Kaltwassersätze

Kaltwassersätze mit wassergekühltem Kondensator sind immer dann die ideale Lösung, wenn bereits eine Kühlwasserquelle vorhanden ist.

Dank ihrer kompakten Abmessungen und geringen Geräuschpegeln sind sie besonders gut für die Aufstellung in Technikräumen geeignet.

Einsatzbereiche und Anwendungen





www.mta.de



MTA Deutschland GmbH

Auf der Kurt 1
41334 Nettetal

Tel. +49 2157 12402-0
Fax +49 2157 12402-40

info@mta.de
www.mta.de

MTA ist in über 80 Ländern weltweit vertreten. Zu Informationen über Ihre nächstgelegene MTA Vertretung kontaktieren Sie bitte MTA SpA.

Im Zuge der ständigen Produktweiterentwicklung behält sich MTA das Recht vor, Änderungen ohne vorherige Ankündigung durchzuführen. Die Reproduktion als Ganzes oder in Teilen ist nicht gestattet.

M.T.A. S.p.A.

Tel. +39 049 9588611
35020 Tribano (PD) Italien

MTA Frankreich S.A.

Tel: +33 04 7249 8989
www.mtafrance.fr

Novair-MTA, S.A. (Spanien)

Tel: +34 938 281 790
www.novair-mta.com

MTA USA, LLC

Tel: +1 716 693 8651
www.mta-usa.com

MTA Australasien Pty Ltd

Tel: +61 1300 304 177
www.mta-au.com



MTA fühlt sich der Zufriedenheit seiner Kunden verpflichtet und ist daher nach ISO 9001 zertifiziert



Alle Produkte von MTA entsprechen den Europäischen Sicherheitsrichtlinien und tragen die CE-Kennzeichnung



MTA nimmt am ECC-Programm für LCP-HP teil. Die zertifizierten Produkte sind gelistet unter: www.eurovent-certification.com



EAC Zertifizierung



Cooling, conditioning, purifying.